

Serie Rubino

15 concerti in Sala Verdi alle ore 21

mercoledì 12 OTTOBRE 2011, mercoledì 26 OTTOBRE 2011, mercoledì 23 NOVEMBRE 2011

mercoledì 30 NOVEMBRE 2011, mercoledì 21 DICEMBRE 2011, mercoledì 11 GENNAIO 2012

mercoledì 25 GENNAIO 2012, mercoledì 22 FEBBRAIO 2012, mercoledì 14 MARZO 2012

mercoledì 28 MARZO 2012, mercoledì 18 APRILE 2012, mercoledì 9 MAGGIO 2012

mercoledì 23 MAGGIO 2012, mercoledì 30 MAGGIO 2012, mercoledì 20 GIUGNO 2012

1° concerto

Mercoledì **12 ottobre 2011** – ore 21

PHILHARMONIE SÜDWESTFALEN

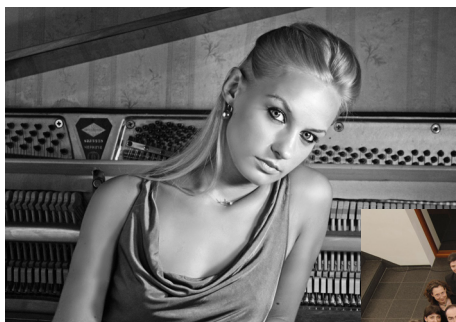
Direttore **DIRK KAFTAN**

Pianista **MARTYNA JATKAUSKAITE**

Programma :

S.Prokofiev Concerto n.3 in do magg.op. 26
per pf. e orch.

A.Dvořák Sinfonia n.9 in mi min. op. 95
"Dal Nuovo Mondo"



2° concerto

Mercoledì **26 ottobre 2011** – ore 21

Pianista **FAZIL SAY**

Programma :

F.Busoni Ciaccona dalla Partita II di j.S. Bach

B.A.Zimmermann Enchiridion

F.Schubert Sonata in sol magg. D 894

3° concerto

Mercoledì **23 novembre 2011** – ore 21

Pianista **SERGEY KOUDRIAKOV**

Programma

Russian Music Ballet

S.Prokofiev Romeo e Giulietta. Suite op.75

P.I.Čajkovskij Lo Schiaccianoci. Suite op.71

I.Stravinskij Trois Mouvements de Petrouchka





4° concerto

Mercoledì **30 novembre 2011** – ore 21

SÜDWESTDEUTSCHE PHILHARMONIE

Direttore **JOANN FALLETTA**

Violinista **EDOARDO ZOSI**

Programma

G.Verdi Nabucco. Ouverture

N.Paganini Concerto n.1 in re magg. op.6 per vl. e orch.

E.Elgar In the south op.50

P.I.Čajkovskij Capriccio italiano op.45

5° concerto

Mercoledì **21 dicembre 2011** – ore 21

STUTTGARTER PHILHARMONIKER

Direttore **THOMÁŠ NETOPIĽ**

Pianista **BRUNO CANINO**

Programma

G.Martucci Concerto n.2 in si bem. min. op.66 per pf. e orch.

R.Schumann Sinfonia n.4 in re min. op. 120



6° concerto

Mercoledì **11 gennaio 2012** – ore 21

STUTTGARTER PHILHARMONIKER

Direttore **GABRIEL FELTZ**

Violinista **KATRIN SCHOLZ**

Violoncellista **WOLFGANG EMANUEL SCHMIDT**

Programma

J.Brahms Doppio Concerto in la min. op.102 per violino, violoncello e orch.

P.I.Čajkovskij Sinfonia n.5 in mi min. op.64

7° concerto

Mercoledì **25 gennaio 2012** – ore 21

Pianista **RUDOLF BUCHBINDER**

Programma

L.van Beethoven

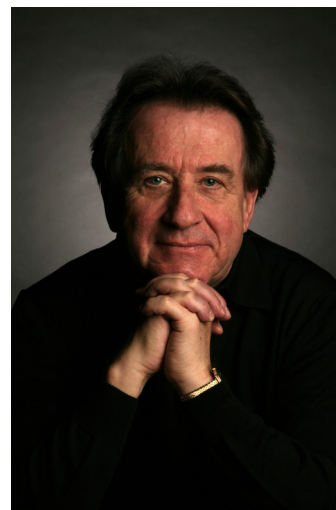
Sonata n.1 in fa min. op.2 n.1

Sonata n.10 in sol magg. op.14 n.2

Sonata n.13 in mi bem. magg. op.27 n.1

Sonata n.17 in re min. op.31 n.2 "La tempesta"

Sonata n.18 in mi bem. magg. op.31 n.3 "La caccia"



8° concerto
Mercoledì **22 febbraio 2012** – ore 21
Pianista **BORIS BEREZOWSKY**
Programma
N.Medtner 14 Fairy Tales
F.Chopin 12 Studi op.10



9° concerto
Mercoledì **14 marzo 2012** – ore 21
Pianista **OLGA KERN**
Programma
L.van Beethoven 10 Variazioni sul duetto
“La stessa, la stessissima”
dal Falstaff di A.Salieri WoO 73
L.van Beethoven Sonata n.21 in do magg. op.53
“Waldstein”
F.Liszt Rapsodia n.7 in re min.
F.Liszt Rapsodia n.10 in mi magg.
F.Liszt Rapsodia Spagnola

10° concerto
Mercoledì **28 marzo 2012** – ore 21
SÜDWESTDEUTSCHE PHILHARMONIE
Direttore **VASSILIS CHRISTOPOULOS**
Pianista **ANDREA LUCCHESINI**
Programma
J.Brahms Ouverture Tragica in re min. op.81
L.van Beethoven Concerto n.3 op.37 in do min. per
pf. e orch.
P.I.Čajkovskij Sinfonia n.4 in fa min. op.36



11° concerto
Mercoledì **18 aprile 2012** – ore 21
QUARTETTO D'ARCHI DELLA SCALA
Violinista **Francesco Manara**
Violinista **Pierangelo Negri**
Violista **Simonide Braconi**
Violoncellista **Massimo Polidori**
Programma
F.Schubert Quartetto n.14 in re min. D810
“La morte e la fanciulla”
D.Šostakovič Quartetto n.8 in do min. op.110

12° concerto

Mercoledì **9 maggio 2012** – ore 21

Pianista **RADU LUPU**

Programma

F.Schubert Impromptus op.142 D 935

C.Franck Preludio, Corale e Fuga

C.Debussy Preludi (Il Libro)



13° concerto

Mercoledì **23 maggio 2012** – ore 21

SINFONIEORCHESTER WUPPERTAL

Direttore **TOSHIYUKI KAMIOKA**

Violinista **SALVATORE ACCARDO**

Programma

J.Sibelius Concerto in re min. op.47 per vl. e orch.

J.Brahms Pianoquartet op.25 in sol min.

(orchestrazione di A.Schoenberg)

14° concerto

Mercoledì **30 maggio 2012** – ore 21

I SOLISTI VENETI

Direttore **CLAUDIO SCIMONE**

Programma

Melodie e virtuosismo della musica italiana

Albinoni, Vivaldi, Paganini, Bottesini, Rossini



15° concerto

Mercoledì **20 giugno 2012** – ore 21

Pianista **MARIANGELA VACATELLO**

Programma

R.Schumann Sonata in sol min. op.22

C.Debussy Selezione di Studi dal I e II libro

S.Rachmaninov Sonata n.2 in si bem. min. op.36